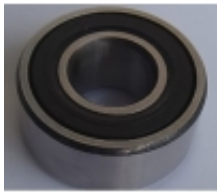


Link do produktu: <https://www.motorus.pl/tourmax-łożysko-głowki-ramy-bmw-r1200gsabs-2004-2012-r1200gs-adventure-06-12-r11550gsabs-1999-2004-r1100gs-1995-1999-p-98895.html>


## TOURMAX łożysko głowki ramy BMW R1200GS/ABS 2004-2012, R1200GS Adventure 06-12, R11550GS/ABS 1999-2004, R1100GS 1995-1999

Cena	<b>115,00 zł</b>
Dostępność	<b>2 do 30 dni</b>
Czas wysyłki	<b>2 do 30 dni</b>
Numer katalogowy	<b>SSW903</b>
Producent	<b>TOURMAX</b>

### Opis produktu

#### **TOURMAX łożysko głowki ramy BMW R 1200GS / ABS 2004-2012, R1200GS Adventure 2006-2012, R 1150GS / ABS 1999-2004, R 1100GS 1995-1999**

Komplety łożysk głowki ramy firmy Tourmax są w całości produkowane w Japonii. Składają się one z dwóch łożysk stożkowych i, w zależności od typu motocykla, z jednego, bądź dwóch uszczelnaczy przeciwpływowych. W odróżnieniu od łożysk oryginalnych (kulkowych) stosowane są tu łożyska stożkowe, które zdecydowanie lepiej rozkładają pojawiające się w głowce ramy obciążenia, przez co są też zdecydowanie trwalsze. Informacje o wymiarach łożysk i ilości uszczelnaczy znajdują się powyżej, a także w katalogu drukowanym. Kraj pochodzenia kompletów - Japonia

47 X 20 X 20.6

Pasuje do:

Model	Kod roku	Typ	VIN (od - do)	Rocznik	Il. cyl.	Moc silnika
BMW K 1200 LT ABS	0549	K12LT/K589	- -	2004	4	116 PS, 85 kW
BMW K 1200 LT ABS	0549	K12LT/K589	- -	2004	4	98 PS, 72 kW
BMW K 1200 LT ABS	0549	K12LT/K589	- -	2005	4	116 PS, 85 kW
BMW K 1200 LT ABS	0549	K12LT/K589	- -	2005	4	98 PS, 72 kW
BMW K 1200 LT ABS	0549	K12LT/K589	- -	2006	4	116 PS, 85 kW
BMW K 1200 LT ABS	0549	K12LT/K589	- -	2006	4	98 PS, 72 kW
BMW K 1200 LT ABS	0549	K12LT/K589	- -	2007	4	116 PS, 85 kW
BMW K 1200 LT ABS	0549	K12LT/K589	- -	2007	4	98 PS, 72 kW
BMW K 1200 LT ABS	0549	K12LT/K589	- -	2008	4	116 PS, 85 kW
BMW K 1200 LT ABS	0549	K12LT/K589	- -	2008	4	98 PS, 72 kW
BMW K 1200 LT ABS	0549	K12LT/K589	- -	2009	4	116 PS, 85 kW
BMW K 1200 LT ABS	0549	K12LT/K589	- -	2009	4	98 PS, 72 kW
BMW K 1200 LT ABS	0545	K2LT/K589	- -	1999	4	98 PS, 72 kW
BMW K 1200 LT ABS	0545	K2LT/K589	- -	2000	4	98 PS, 72 kW
BMW K 1200 LT ABS	0545	K2LT/K589	- -	2001	4	98 PS, 72 kW
BMW K 1200 LT ABS	0545	K2LT/K589	- -	2002	4	98 PS, 72 kW
BMW K 1200 LT ABS	0545	K2LT/K589	- -	2003	4	98 PS, 72 kW
BMW R 850 GS	0403	259	- -	1998	2	34 PS, 25 kW
BMW R 850 GS	0403	259	- -	1998	2	70 PS, 51 kW
BMW R 850 GS	0403	259	- -	1999	2	34 PS, 25 kW
BMW R 850 GS	0403	259	- -	1999	2	70 PS, 51 kW
BMW R 850 R (koła odlewane)	0401	259/259R	- -	1995	2	70 PS, 51 kW
BMW R 850 R (koła odlewane)	0401	259/259R	- -	1996	2	70 PS, 51 kW
BMW R 850 R (koła odlewane)	0401	259/259R	- -	1997	2	70 PS, 51 kW
BMW R 850 R (koła odlewane)	0401	259/259R	- -	1998	2	70 PS, 51 kW
BMW R 850 R (koła odlewane)	0401	259/259R	- -	1999	2	70 PS, 51 kW

BMW R 850 R (koła odlewane)	0401	259/259R	-	-	2000	2	70 PS, 51 kW
BMW R 850 R (koła odlewane)	0401	259/259R	-	-	2001	2	70 PS, 51 kW
BMW R 850 R (koła odlewane)	0401	259/259R	-	-	2002	2	70 PS, 51 kW
BMW R 850 R (koła szprychowe)	0401	259/259R	-	-	1995	2	70 PS, 51 kW
BMW R 850 R (koła szprychowe)	0401	259/259R	-	-	1996	2	70 PS, 51 kW
BMW R 850 R (koła szprychowe)	0401	259/259R	-	-	1997	2	70 PS, 51 kW
BMW R 850 R (koła szprychowe)	0401	259/259R	-	-	1998	2	70 PS, 51 kW
BMW R 850 R (koła szprychowe)	0401	259/259R	-	-	1999	2	70 PS, 51 kW
BMW R 850 R (koła szprychowe)	0401	259/259R	-	-	2000	2	70 PS, 51 kW
BMW R 850 R (koła szprychowe)	0401	259/259R	-	-	2001	2	70 PS, 51 kW
BMW R 850 R (koła szprychowe)	0401	259/259R	-	-	2002	2	70 PS, 51 kW
BMW R 850 GS ABS	0403	259	-	-	1998	2	34 PS, 25 kW
BMW R 850 GS ABS	0403	259	-	-	1998	2	70 PS, 51 kW
BMW R 850 GS ABS	0403	259	-	-	1999	2	34 PS, 25 kW
BMW R 850 GS ABS	0403	259	-	-	1999	2	70 PS, 51 kW
BMW R 850 R ABS (koła odlewane)	0401	259/259R	-	-	1998	2	70 PS, 51 kW
BMW R 850 R ABS (koła odlewane)	0401	259/259R	-	-	1999	2	70 PS, 51 kW
BMW R 850 R ABS (koła odlewane)	0401	259/259R	-	-	2000	2	70 PS, 51 kW
BMW R 850 R ABS (koła odlewane)	0401	259/259R	-	-	2001	2	70 PS, 51 kW
BMW R 850 R ABS (koła odlewane)	0401	259/259R	-	-	2002	2	70 PS, 51 kW
BMW R 850 R ABS (koła szprychowe)	0401	259/259R	-	-	1998	2	70 PS, 51 kW
BMW R 850 R ABS (koła szprychowe)	0401	259/259R	-	-	1999	2	70 PS, 51 kW
BMW R 850 R ABS (koła szprychowe)	0401	259/259R	-	-	2000	2	70 PS, 51 kW
BMW R 850 R ABS (koła szprychowe)	0401	259/259R	-	-	2001	2	70 PS, 51 kW
BMW R 850 R ABS (koła szprychowe)	0401	259/259R	-	-	2002	2	70 PS, 51 kW
BMW R 850 C ABS (niska kierownica)	0421	259C	-	-	1998	2	50 PS, 37 kW
BMW R 850 C ABS (niska kierownica)	0421	259C	-	-	1999	2	50 PS, 37 kW
BMW R 850 C ABS (niska kierownica)	0421	259C/R2C	-	-	2000	2	50 PS, 37 kW
BMW R 850 C ABS (niska kierownica)	0421	259C/R2C	-	-	2001	2	50 PS, 37 kW
BMW R 850 C ABS (szeroka kierownica)	0421	259C	-	-	1998	2	50 PS, 37 kW
BMW R 850 C ABS (szeroka kierownica)	0421	259C	-	-	1999	2	50 PS, 37 kW
BMW R 850 C ABS (szeroka kierownica)	0421	259C/R2C	-	-	2000	2	50 PS, 37 kW
BMW R 850 C ABS (szeroka kierownica)	0421	259C/R2C	-	-	2001	2	50 PS, 37 kW
BMW R 850 C ABS (wysoka kierownica)	0421	259C	-	-	1998	2	50 PS, 37 kW
BMW R 850 C ABS (wysoka kierownica)	0421	259C	-	-	1999	2	50 PS, 37 kW
BMW R 850 C ABS (wysoka kierownica)	0421	259C/R2C	-	-	2000	2	50 PS, 37 kW
BMW R 850 C ABS (wysoka kierownica)	0421	259C/R2C	-	-	2001	2	50 PS, 37 kW
BMW R 850 C ABS Flachlenker	0421	259C	-	-	1998	2	34 PS, 25 kW
BMW R 850 C ABS Flachlenker	0421	259C	-	-	1999	2	34 PS, 25 kW
BMW R 850 C ABS Flachlenker	0421	259C/R2C	-	-	2000	2	34 PS, 25 kW
BMW R 850 C ABS Flachlenker	0421	259C/R2C	-	-	2001	2	34 PS, 25 kW
BMW R 850 R ABS Gussrad	0401	259/259R	-	-	1998	2	34 PS, 25 kW
BMW R 850 R ABS Gussrad	0401	259/259R	-	-	1999	2	34 PS, 25 kW
BMW R 850 R ABS Gussrad	0401	259/259R	-	-	2000	2	34 PS, 25 kW
BMW R 850 R ABS Gussrad	0401	259/259R	-	-	2001	2	34 PS, 25 kW
BMW R 850 R ABS Gussrad	0401	259/259R	-	-	2002	2	34 PS, 25 kW
BMW R 850 C ABS Hochlenker	0421	259C	-	-	1998	2	34 PS, 25 kW
BMW R 850 C ABS Hochlenker	0421	259C	-	-	1999	2	34 PS, 25 kW
BMW R 850 C ABS Hochlenker	0421	259C/R2C	-	-	2000	2	34 PS, 25 kW
BMW R 850 C ABS Hochlenker	0421	259C/R2C	-	-	2001	2	34 PS, 25 kW
BMW R 850 C ABS Lenker breit	0421	259C	-	-	1998	2	34 PS, 25 kW
BMW R 850 C ABS Lenker breit	0421	259C	-	-	1999	2	34 PS, 25 kW
BMW R 850 C ABS Lenker breit	0421	259C/R2C	-	-	2000	2	34 PS, 25 kW
BMW R 850 C ABS Lenker breit	0421	259C/R2C	-	-	2001	2	34 PS, 25 kW
BMW R 850 R ABS Speichenrad	0401	259/259R	-	-	1998	2	34 PS, 25 kW
BMW R 850 R ABS Speichenrad	0401	259/259R	-	-	1999	2	34 PS, 25 kW
BMW R 850 R ABS Speichenrad	0401	259/259R	-	-	2000	2	34 PS, 25 kW
BMW R 850 R ABS Speichenrad	0401	259/259R	-	-	2001	2	34 PS, 25 kW
BMW R 850 R ABS Speichenrad	0401	259/259R	-	-	2002	2	34 PS, 25 kW
BMW R 850 C Flachlenker	0421	259C	-	-	1998	2	34 PS, 25 kW
BMW R 850 C Flachlenker	0421	259C	-	-	1999	2	34 PS, 25 kW
BMW R 850 C Flachlenker	0421	259C/R2C	-	-	2000	2	34 PS, 25 kW
BMW R 850 C Flachlenker	0421	259C/R2C	-	-	2001	2	34 PS, 25 kW
BMW R 850 R Gussrad	0401	259/259R	-	-	1995	2	34 PS, 25 kW
BMW R 850 R Gussrad	0401	259/259R	-	-	1996	2	34 PS, 25 kW
BMW R 850 R Gussrad	0401	259/259R	-	-	1997	2	34 PS, 25 kW
BMW R 850 R Gussrad	0401	259/259R	-	-	1998	2	34 PS, 25 kW
BMW R 850 R Gussrad	0401	259/259R	-	-	1999	2	34 PS, 25 kW
BMW R 850 R Gussrad	0401	259/259R	-	-	2000	2	34 PS, 25 kW

BMW R 850 R Gussrad	0401	259/259R	- -	2001	2	34 PS, 25 kW
BMW R 850 R Gussrad	0401	259/259R	- -	2002	2	34 PS, 25 kW
BMW R 850 C Hochlenker	0421	259C	- -	1998	2	34 PS, 25 kW
BMW R 850 C Hochlenker	0421	259C	- -	1999	2	34 PS, 25 kW
BMW R 850 C Hochlenker	0421	259C/R2C	- -	2000	2	34 PS, 25 kW
BMW R 850 C Hochlenker	0421	259C/R2C	- -	2001	2	34 PS, 25 kW
BMW R 850 C Lenker breit	0421	259C	- -	1998	2	34 PS, 25 kW
BMW R 850 C Lenker breit	0421	259C	- -	1999	2	34 PS, 25 kW
BMW R 850 C Lenker breit	0421	259C/R2C	- -	2000	2	34 PS, 25 kW
BMW R 850 C Lenker breit	0421	259C/R2C	- -	2001	2	34 PS, 25 kW
BMW R 850 C niska kierownica	0421	259C	- -	1998	2	50 PS, 37 kW
BMW R 850 C niska kierownica	0421	259C	- -	1999	2	50 PS, 37 kW
BMW R 850 C niska kierownica	0421	259C/R2C	- -	2000	2	50 PS, 37 kW
BMW R 850 C niska kierownica	0421	259C/R2C	- -	2001	2	50 PS, 37 kW
BMW R 850 R Speichenrad	0401	259/259R	- -	1995	2	34 PS, 25 kW
BMW R 850 R Speichenrad	0401	259/259R	- -	1996	2	34 PS, 25 kW
BMW R 850 R Speichenrad	0401	259/259R	- -	1997	2	34 PS, 25 kW
BMW R 850 R Speichenrad	0401	259/259R	- -	1998	2	34 PS, 25 kW
BMW R 850 R Speichenrad	0401	259/259R	- -	1999	2	34 PS, 25 kW
BMW R 850 R Speichenrad	0401	259/259R	- -	2000	2	34 PS, 25 kW
BMW R 850 R Speichenrad	0401	259/259R	- -	2001	2	34 PS, 25 kW
BMW R 850 R Speichenrad	0401	259/259R	- -	2002	2	34 PS, 25 kW
BMW R 850 C szeroka kierownica	0421	259C	- -	1998	2	50 PS, 37 kW
BMW R 850 C szeroka kierownica	0421	259C	- -	1999	2	50 PS, 37 kW
BMW R 850 C szeroka kierownica	0421	259C/R2C	- -	2000	2	50 PS, 37 kW
BMW R 850 C szeroka kierownica	0421	259C/R2C	- -	2001	2	50 PS, 37 kW
BMW R 850 C wysoka kierownica	0421	259C	- -	1998	2	50 PS, 37 kW
BMW R 850 C wysoka kierownica	0421	259C	- -	1999	2	50 PS, 37 kW
BMW R 850 C wysoka kierownica	0421	259C/R2C	- -	2000	2	50 PS, 37 kW
BMW R 850 C wysoka kierownica	0421	259C/R2C	- -	2001	2	50 PS, 37 kW
BMW R 850 C Avantgarde ABS (niska kierownica)	0421	259C	- -	1999	2	50 PS, 37 kW
BMW R 850 C Avantgarde ABS (niska kierownica)	0421	259C/R2C	- -	2000	2	50 PS, 37 kW
BMW R 850 C Avantgarde ABS (niska kierownica)	0421	259C/R2C	- -	2001	2	50 PS, 37 kW
BMW R 850 C Avantgarde ABS (szeroka kierownica)	0421	259C	- -	1999	2	50 PS, 37 kW
BMW R 850 C Avantgarde ABS (szeroka kierownica)	0421	259C/R2C	- -	2000	2	50 PS, 37 kW
BMW R 850 C Avantgarde ABS (szeroka kierownica)	0421	259C/R2C	- -	2001	2	50 PS, 37 kW
BMW R 850 C Avantgarde ABS (wysoka kierownica)	0421	259C	- -	1999	2	50 PS, 37 kW
BMW R 850 C Avantgarde ABS (wysoka kierownica)	0421	259C/R2C	- -	2000	2	50 PS, 37 kW
BMW R 850 C Avantgarde ABS (wysoka kierownica)	0421	259C/R2C	- -	2001	2	50 PS, 37 kW
BMW R 850 C Avantgarde ABS Flachlenker	0421	259C	- -	1999	2	34 PS, 25 kW
BMW R 850 C Avantgarde ABS Flachlenker	0421	259C/R2C	- -	2000	2	34 PS, 25 kW
BMW R 850 C Avantgarde ABS Flachlenker	0421	259C/R2C	- -	2001	2	34 PS, 25 kW
BMW R 850 C Avantgarde ABS Hochlenker	0421	259C	- -	1999	2	34 PS, 25 kW
BMW R 850 C Avantgarde ABS Hochlenker	0421	259C/R2C	- -	2000	2	34 PS, 25 kW
BMW R 850 C Avantgarde ABS Hochlenker	0421	259C/R2C	- -	2001	2	34 PS, 25 kW
BMW R 850 C Avantgarde ABS Lenker Breit	0421	259C	- -	1999	2	34 PS, 25 kW
BMW R 850 C Avantgarde ABS Lenker Breit	0421	259C/R2C	- -	2000	2	34 PS, 25 kW
BMW R 850 C Avantgarde ABS Lenker Breit	0421	259C/R2C	- -	2001	2	34 PS, 25 kW
BMW R 850 C Avantgarde Flachlenker	0421	259C	- -	1999	2	34 PS, 25 kW
BMW R 850 C Avantgarde Flachlenker	0421	259C/R2C	- -	2000	2	34 PS, 25 kW
BMW R 850 C Avantgarde Flachlenker	0421	259C/R2C	- -	2001	2	34 PS, 25 kW
BMW R 850 C Avantgarde Hochlenker	0421	259C	- -	1999	2	34 PS, 25 kW
BMW R 850 C Avantgarde Hochlenker	0421	259C/R2C	- -	2000	2	34 PS, 25 kW
BMW R 850 C Avantgarde Hochlenker	0421	259C/R2C	- -	2001	2	34 PS, 25 kW
BMW R 850 C Avantgarde Lenker breit	0421	259C	- -	1999	2	34 PS, 25 kW
BMW R 850 C Avantgarde Lenker breit	0421	259C/R2C	- -	2000	2	34 PS, 25 kW
BMW R 850 C Avantgarde Lenker breit	0421	259C/R2C	- -	2001	2	34 PS, 25 kW
BMW R 850 C Avantgarde niska kierownica	0421	259C	- -	1999	2	50 PS, 37 kW
BMW R 850 C Avantgarde niska kierownica	0421	259C/R2C	- -	2000	2	50 PS, 37 kW
BMW R 850 C Avantgarde niska kierownica	0421	259C/R2C	- -	2001	2	50 PS, 37 kW
BMW R 850 C Avantgarde szeroka kierownica	0421	259C	- -	1999	2	50 PS, 37 kW
BMW R 850 C Avantgarde szeroka kierownica	0421	259C/R2C	- -	2000	2	50 PS, 37 kW
BMW R 850 C Avantgarde szeroka kierownica	0421	259C/R2C	- -	2001	2	50 PS, 37 kW
BMW R 850 C Avantgarde wysoka kierownica	0421	259C	- -	1999	2	50 PS, 37 kW
BMW R 850 C Avantgarde wysoka kierownica	0421	259C/R2C	- -	2000	2	50 PS, 37 kW
BMW R 850 C Avantgarde wysoka kierownica	0421	259C/R2C	- -	2001	2	50 PS, 37 kW
BMW R 850 R Comfort	0428	R11R/R28	- -	2004	2	34 PS, 25 kW
BMW R 850 R Comfort	0428	R11R/R28	- -	2004	2	70 PS, 51 kW
BMW R 850 R Comfort	0428	R11R/R28	- -	2005	2	34 PS, 25 kW

BMW R 850 R Comfort	0428	R11R/R28	-	-	2005	2	70 PS, 51 kW
BMW R 850 R Comfort	0428	R11R/R28	-	-	2006	2	34 PS, 25 kW
BMW R 850 R Comfort	0428	R11R/R28	-	-	2006	2	70 PS, 51 kW
BMW R 850 R Comfort ABS	0428	R11R/R28	-	-	2004	2	34 PS, 25 kW
BMW R 850 R Comfort ABS	0428	R11R/R28	-	-	2004	2	70 PS, 51 kW
BMW R 850 R Comfort ABS	0428	R11R/R28	-	-	2005	2	34 PS, 25 kW
BMW R 850 R Comfort ABS	0428	R11R/R28	-	-	2005	2	70 PS, 51 kW
BMW R 850 R Comfort ABS	0428	R11R/R28	-	-	2006	2	34 PS, 25 kW
BMW R 850 R Comfort ABS	0428	R11R/R28	-	-	2006	2	70 PS, 51 kW
BMW R 850 R Roadster	0428	R11R/R28	-	-	2004	2	34 PS, 25 kW
BMW R 850 R Roadster	0428	R11R/R28	-	-	2004	2	70 PS, 51 kW
BMW R 850 R Roadster	0428	R11R/R28	-	-	2005	2	34 PS, 25 kW
BMW R 850 R Roadster	0428	R11R/R28	-	-	2005	2	70 PS, 51 kW
BMW R 850 R Roadster	0428	R11R/R28	-	-	2006	2	34 PS, 25 kW
BMW R 850 R Roadster	0428	R11R/R28	-	-	2006	2	70 PS, 51 kW
BMW R 850 R Roadster	0428	R21/R28	-	-	2003	2	34 PS, 25 kW
BMW R 850 R Roadster	0428	R21/R28	-	-	2003	2	70 PS, 51 kW
BMW R 850 R Roadster ABS	0428	R11R/R28	-	-	2004	2	34 PS, 25 kW
BMW R 850 R Roadster ABS	0428	R11R/R28	-	-	2004	2	70 PS, 51 kW
BMW R 850 R Roadster ABS	0428	R11R/R28	-	-	2005	2	34 PS, 25 kW
BMW R 850 R Roadster ABS	0428	R11R/R28	-	-	2005	2	70 PS, 51 kW
BMW R 850 R Roadster ABS	0428	R11R/R28	-	-	2006	2	34 PS, 25 kW
BMW R 850 R Roadster ABS	0428	R11R/R28	-	-	2006	2	70 PS, 51 kW
BMW R 850 R Roadster ABS	0428	R21/R28	-	-	2003	2	34 PS, 25 kW
BMW R 850 R Roadster ABS	0428	R21/R28	-	-	2003	2	70 PS, 51 kW
BMW R 1100 GS	0404	259	0 057 001	0 057 078	1993	2	80 PS, 59 kW
BMW R 1100 GS	0404	259	0 057 079	0 057 323	1994	2	80 PS, 59 kW
BMW R 1100 GS	0404	259	-	-	1995	2	80 PS, 59 kW
BMW R 1100 GS	0404	259	-	-	1996	2	80 PS, 59 kW
BMW R 1100 GS	0404	259	-	-	1997	2	78 PS, 57 kW
BMW R 1100 GS	0404	259	-	-	1997	2	80 PS, 59 kW
BMW R 1100 GS	0404	259	-	-	1998	2	78 PS, 57 kW
BMW R 1100 GS	0404	259	-	-	1998	2	80 PS, 59 kW
BMW R 1100 GS	0404	259	-	-	1999	2	78 PS, 57 kW
BMW R 1100 GS	0404	259	-	-	1999	2	80 PS, 59 kW
BMW R 1100 R (koła odlewane)	0402	259/259R	-	-	1995	2	80 PS, 59 kW
BMW R 1100 R (koła odlewane)	0402	259/259R	-	-	1996	2	80 PS, 59 kW
BMW R 1100 R (koła odlewane)	0402	259/259R	-	-	1997	2	80 PS, 59 kW
BMW R 1100 R (koła odlewane)	0402	259/259R	-	-	1998	2	80 PS, 59 kW
BMW R 1100 R (koła odlewane)	0402	259/259R	-	-	1999	2	80 PS, 59 kW
BMW R 1100 R (koła odlewane)	0402	259/259R	-	-	2000	2	80 PS, 59 kW
BMW R 1100 R (koła odlewane)	0402	259/259R	-	-	2001	2	80 PS, 59 kW
BMW R 1100 R (koła szprychowe)	0402	259/259R	-	-	1995	2	80 PS, 59 kW
BMW R 1100 R (koła szprychowe)	0402	259/259R	-	-	1996	2	80 PS, 59 kW
BMW R 1100 R (koła szprychowe)	0402	259/259R	-	-	1997	2	80 PS, 59 kW
BMW R 1100 R (koła szprychowe)	0402	259/259R	-	-	1998	2	80 PS, 59 kW
BMW R 1100 R (koła szprychowe)	0402	259/259R	-	-	1999	2	80 PS, 59 kW
BMW R 1100 R (koła szprychowe)	0402	259/259R	-	-	2000	2	80 PS, 59 kW
BMW R 1100 R (koła szprychowe)	0402	259/259R	-	-	2001	2	80 PS, 59 kW
BMW R 1100 GS ABS	0404	259	0 057 001	0 057 078	1993	2	80 PS, 59 kW
BMW R 1100 GS ABS	0404	259	0 057 079	0 057 323	1994	2	80 PS, 59 kW
BMW R 1100 GS ABS	0404	259	-	-	1995	2	80 PS, 59 kW
BMW R 1100 GS ABS	0404	259	-	-	1996	2	80 PS, 59 kW
BMW R 1100 GS ABS	0404	259	-	-	1997	2	78 PS, 57 kW
BMW R 1100 GS ABS	0404	259	-	-	1997	2	80 PS, 59 kW
BMW R 1100 GS ABS	0404	259	-	-	1998	2	78 PS, 57 kW
BMW R 1100 GS ABS	0404	259	-	-	1998	2	80 PS, 59 kW
BMW R 1100 GS ABS	0404	259	-	-	1999	2	78 PS, 57 kW
BMW R 1100 GS ABS	0404	259	-	-	1999	2	80 PS, 59 kW
BMW R 1100 RT ABS (koła odlewane)	0413	259	-	-	1996	2	90 PS, 66 kW
BMW R 1100 RT ABS (koła odlewane)	0413	259	-	-	1997	2	90 PS, 66 kW
BMW R 1100 RT ABS (koła odlewane)	0413	259	-	-	1998	2	90 PS, 66 kW
BMW R 1100 RT ABS (koła odlewane)	0413	259	-	-	1999	2	90 PS, 66 kW
BMW R 1100 RT ABS (koła odlewane)	0413	259	-	-	2000	2	90 PS, 66 kW
BMW R 1100 RT ABS (koła odlewane)	0413	259	-	-	2001	2	90 PS, 66 kW
BMW R 1100 R ABS (koła odlewane)	0402	259/259R	-	-	1995	2	80 PS, 59 kW
BMW R 1100 R ABS (koła odlewane)	0402	259/259R	-	-	1996	2	80 PS, 59 kW
BMW R 1100 R ABS (koła odlewane)	0402	259/259R	-	-	1997	2	80 PS, 59 kW
BMW R 1100 R ABS (koła odlewane)	0402	259/259R	-	-	1998	2	80 PS, 59 kW

BMW R 1100 R ABS (koła odlewane)	0402	259/259R	-	-	1999	2	80 PS, 59 kW
BMW R 1100 R ABS (koła odlewane)	0402	259/259R	-	-	2000	2	80 PS, 59 kW
BMW R 1100 R ABS (koła odlewane)	0402	259/259R	-	-	2001	2	80 PS, 59 kW
BMW R 1100 RT ABS (koła szprychowe)	0413	259	-	-	1996	2	90 PS, 66 kW
BMW R 1100 RT ABS (koła szprychowe)	0413	259	-	-	1997	2	90 PS, 66 kW
BMW R 1100 RT ABS (koła szprychowe)	0413	259	-	-	1998	2	90 PS, 66 kW
BMW R 1100 RT ABS (koła szprychowe)	0413	259	-	-	1999	2	90 PS, 66 kW
BMW R 1100 RT ABS (koła szprychowe)	0413	259	-	-	2000	2	90 PS, 66 kW
BMW R 1100 RT ABS (koła szprychowe)	0413	259	-	-	2001	2	90 PS, 66 kW
BMW R 1100 R ABS (koła szprychowe)	0402	259/259R	-	-	1995	2	80 PS, 59 kW
BMW R 1100 R ABS (koła szprychowe)	0402	259/259R	-	-	1996	2	80 PS, 59 kW
BMW R 1100 R ABS (koła szprychowe)	0402	259/259R	-	-	1997	2	80 PS, 59 kW
BMW R 1100 R ABS (koła szprychowe)	0402	259/259R	-	-	1998	2	80 PS, 59 kW
BMW R 1100 R ABS (koła szprychowe)	0402	259/259R	-	-	1999	2	80 PS, 59 kW
BMW R 1100 R ABS (koła szprychowe)	0402	259/259R	-	-	2000	2	80 PS, 59 kW
BMW R 1100 R ABS (koła szprychowe)	0402	259/259R	-	-	2001	2	80 PS, 59 kW
BMW R 1100 R ABS Gussrad	0402	259/259R	-	-	1998	2	78 PS, 57 kW
BMW R 1100 R ABS Gussrad	0402	259/259R	-	-	1999	2	78 PS, 57 kW
BMW R 1100 R ABS Gussrad	0402	259/259R	-	-	2000	2	78 PS, 57 kW
BMW R 1100 R ABS Gussrad	0402	259/259R	-	-	2001	2	78 PS, 57 kW
BMW R 1100 R ABS Speichenrad	0402	259/259R	-	-	1998	2	78 PS, 57 kW
BMW R 1100 R ABS Speichenrad	0402	259/259R	-	-	1999	2	78 PS, 57 kW
BMW R 1100 R ABS Speichenrad	0402	259/259R	-	-	2000	2	78 PS, 57 kW
BMW R 1100 R ABS Speichenrad	0402	259/259R	-	-	2001	2	78 PS, 57 kW
BMW R 1100 R Gussrad	0402	259/259R	-	-	1998	2	78 PS, 57 kW
BMW R 1100 R Gussrad	0402	259/259R	-	-	1999	2	78 PS, 57 kW
BMW R 1100 R Gussrad	0402	259/259R	-	-	2000	2	78 PS, 57 kW
BMW R 1100 R Gussrad	0402	259/259R	-	-	2001	2	78 PS, 57 kW
BMW R 1100 R Speichenrad	0402	259/259R	-	-	1998	2	78 PS, 57 kW
BMW R 1100 R Speichenrad	0402	259/259R	-	-	1999	2	78 PS, 57 kW
BMW R 1100 R Speichenrad	0402	259/259R	-	-	2000	2	78 PS, 57 kW
BMW R 1100 R Speichenrad	0402	259/259R	-	-	2001	2	78 PS, 57 kW
BMW R 1150 GS	0415	R21	-	-	1999	2	85 PS, 63 kW
BMW R 1150 GS	0415	R21	-	-	2000	2	85 PS, 63 kW
BMW R 1150 GS	0415	R21	-	-	2001	2	85 PS, 63 kW
BMW R 1150 GS	0415	R21	-	-	2002	2	85 PS, 63 kW
BMW R 1150 GS	0415	R21	-	-	2003	2	85 PS, 63 kW
BMW R 1150 GS	0415	R21	-	-	2004	2	85 PS, 63 kW
BMW R 1150 GS ABS	0415	R21	-	-	1999	2	85 PS, 63 kW
BMW R 1150 GS ABS	0415	R21	-	-	2000	2	85 PS, 63 kW
BMW R 1150 GS ABS	0415	R21	-	-	2001	2	85 PS, 63 kW
BMW R 1150 GS ABS	0415	R21	-	-	2002	2	85 PS, 63 kW
BMW R 1150 GS ABS	0415	R21	-	-	2003	2	85 PS, 63 kW
BMW R 1150 GS ABS	0415	R21	-	-	2004	2	85 PS, 63 kW
BMW R 1150 RT ABS	0419	R22/R11RT	-	-	2004	2	95 PS, 70 kW
BMW R 1150 RT ABS	0419	R22/R11RT	-	-	2005	2	95 PS, 70 kW
BMW R 1150 RT ABS	0419	R22/R21	-	-	2002	2	95 PS, 70 kW
BMW R 1150 RT ABS	0419	R22/R21	-	-	2003	2	95 PS, 70 kW
BMW R 1150 GS Adventure	0441	R21	-	-	2002	2	85 PS, 63 kW
BMW R 1150 GS Adventure	0441	R21	-	-	2003	2	85 PS, 63 kW
BMW R 1150 GS Adventure	0441	R21	-	-	2004	2	85 PS, 63 kW
BMW R 1150 GS Adventure	0441	R21	-	-	2005	2	85 PS, 63 kW
BMW R 1150 GS Adventure ABS	0441	R21	-	-	2002	2	85 PS, 63 kW
BMW R 1150 GS Adventure ABS	0441	R21	-	-	2003	2	85 PS, 63 kW
BMW R 1150 GS Adventure ABS	0441	R21	-	-	2004	2	85 PS, 63 kW
BMW R 1150 GS Adventure ABS	0441	R21	-	-	2005	2	85 PS, 63 kW
BMW R 1150 R Roadster	0429	R11R/R28	-	-	2004	2	85 PS, 63 kW
BMW R 1150 R Roadster	0429	R11R/R28	-	-	2005	2	85 PS, 63 kW
BMW R 1150 R Roadster	0429	R11R/R28	-	-	2006	2	85 PS, 63 kW
BMW R 1150 R Roadster	0308	R21/R28	-	-	2001	2	85 PS, 63 kW
BMW R 1150 R Roadster	0308	R21/R28	-	-	2002	2	85 PS, 63 kW
BMW R 1150 R Roadster	0308	R21/R28	-	-	2003	2	85 PS, 63 kW
BMW R 1150 R Roadster ABS	0429	R11R/R28	-	-	2004	2	85 PS, 63 kW
BMW R 1150 R Roadster ABS	0429	R11R/R28	-	-	2005	2	85 PS, 63 kW
BMW R 1150 R Roadster ABS	0429	R11R/R28	-	-	2006	2	85 PS, 63 kW
BMW R 1150 R Roadster ABS	0308	R21/R28	-	-	2001	2	85 PS, 63 kW
BMW R 1150 R Roadster ABS	0308	R21/R28	-	-	2002	2	85 PS, 63 kW
BMW R 1150 R Roadster ABS	0308	R21/R28	-	-	2003	2	85 PS, 63 kW
BMW R 1150 R Rockster	0308	R11R/R28	-	-	2004	2	85 PS, 63 kW

BMW R 1150 R Rockster	0308	R11R/R28	-	-	2005	2	85 PS, 63 kW
BMW R 1150 R Rockster	0308	R21/R28	-	-	2003	2	85 PS, 63 kW
BMW R 1150 R Rockster ABS	0308	R11R/R28	-	-	2004	2	85 PS, 63 kW
BMW R 1150 R Rockster ABS	0308	R11R/R28	-	-	2005	2	85 PS, 63 kW
BMW R 1150 R Rockster ABS	0308	R21/R28	-	-	2003	2	85 PS, 63 kW
BMW R 1200 C	0424	259C	-	-	1997	2	61 PS, 45 kW
BMW R 1200 C	0424	259C	-	-	1998	2	61 PS, 45 kW
BMW R 1200 C	0424	259C	-	-	1999	2	61 PS, 45 kW
BMW R 1200 R	0378	R1ST/K27	-	-	2007	2	109 PS, 80 kW
BMW R 1200 R	0378	R1ST/K27	-	-	2008	2	109 PS, 80 kW
BMW R 1200 R	0378	R1ST/K27	-	-	2009	2	109 PS, 80 kW
BMW R 1200 R	0378	R1ST/K27	-	-	2010	2	109 PS, 80 kW
BMW R 1200 R	0400	R1ST/K27	-	-	2011	2	110 PS, 81 kW
BMW R 1200 R	0400	R1ST/K27	-	-	2012	2	110 PS, 81 kW
BMW R 1200 C	0424	R2C/259C	-	-	2000	2	61 PS, 45 kW
BMW R 1200 C	0424	R2C/259C	-	-	2001	2	61 PS, 45 kW
BMW R 1200 C	0424	R2C/259C	-	-	2002	2	61 PS, 45 kW
BMW R 1200 C	0424	R2C/259C	-	-	2003	2	61 PS, 45 kW
BMW R 1200 C	0329	R2C/259C	-	-	2004	2	61 PS, 45 kW
BMW R 1200 C	0329	R2C/259C	-	-	2005	2	61 PS, 45 kW
BMW R 1200 GS (koła odlewane)	0307	R12/K25	-	-	2004	2	98 PS, 72 kW
BMW R 1200 GS (koła odlewane)	0307	R12/K25	-	-	2005	2	98 PS, 72 kW
BMW R 1200 GS (koła odlewane)	0307	R12/K25	-	-	2006	2	98 PS, 72 kW
BMW R 1200 GS (koła odlewane)	0307	R12/K25	-	-	2007	2	98 PS, 72 kW
BMW R 1200 GS (koła odlewane)	0303	R12/K25	-	-	2008	2	105 PS, 77 kW
BMW R 1200 GS (koła odlewane)	0303	R12/K25	-	-	2009	2	105 PS, 77 kW
BMW R 1200 GS (koła odlewane)	0450	R12/K25	-	-	2010	2	110 PS, 81 kW
BMW R 1200 GS (koła odlewane)	0450	R12/K25	-	-	2011	2	110 PS, 81 kW
BMW R 1200 GS (koła odlewane)	0450	R12/K25	-	-	2012	2	110 PS, 81 kW
BMW R 1200 GS (koła szprychowe)	0307	R12/K25	-	-	2004	2	98 PS, 72 kW
BMW R 1200 GS (koła szprychowe)	0307	R12/K25	-	-	2005	2	98 PS, 72 kW
BMW R 1200 GS (koła szprychowe)	0307	R12/K25	-	-	2006	2	98 PS, 72 kW
BMW R 1200 GS (koła szprychowe)	0307	R12/K25	-	-	2007	2	98 PS, 72 kW
BMW R 1200 GS (koła szprychowe)	0303	R12/K25	-	-	2008	2	105 PS, 77 kW
BMW R 1200 GS (koła szprychowe)	0303	R12/K25	-	-	2009	2	105 PS, 77 kW
BMW R 1200 GS (koła szprychowe)	0450	R12/K25	-	-	2010	2	110 PS, 81 kW
BMW R 1200 GS (koła szprychowe)	0450	R12/K25	-	-	2011	2	110 PS, 81 kW
BMW R 1200 GS (koła szprychowe)	0450	R12/K25	-	-	2012	2	110 PS, 81 kW
BMW R 1200 C ABS	0424	259C	-	-	1997	2	61 PS, 45 kW
BMW R 1200 C ABS	0424	259C	-	-	1998	2	61 PS, 45 kW
BMW R 1200 C ABS	0424	259C	-	-	1999	2	61 PS, 45 kW
BMW R 1200 RT ABS	0368	R12T/K26	-	-	2005	2	110 PS, 81 kW
BMW R 1200 RT ABS	0368	R12T/K26	-	-	2006	2	110 PS, 81 kW
BMW R 1200 RT ABS	0368	R12T/K26	-	-	2007	2	110 PS, 81 kW
BMW R 1200 RT ABS	0368	R12T/K26	-	-	2008	2	110 PS, 81 kW
BMW R 1200 RT ABS	0368	R12T/K26	-	-	2009	2	110 PS, 81 kW
BMW R 1200 RT ABS	0430	R12T/K26	-	-	2010	2	110 PS, 81 kW
BMW R 1200 RT ABS	0430	R12T/K26	-	-	2011	2	110 PS, 81 kW
BMW R 1200 RT ABS	0430	R12T/K26	-	-	2012	2	110 PS, 81 kW
BMW R 1200 RT ABS	0430	R12T/K26	-	-	2013	2	110 PS, 81 kW
BMW R 1200 R ABS	0378	R1ST/K27	-	-	2007	2	109 PS, 80 kW
BMW R 1200 R ABS	0378	R1ST/K27	-	-	2008	2	109 PS, 80 kW
BMW R 1200 R ABS	0378	R1ST/K27	-	-	2009	2	109 PS, 80 kW
BMW R 1200 R ABS	0378	R1ST/K27	-	-	2010	2	109 PS, 80 kW
BMW R 1200 R ABS	0400	R1ST/K27	-	-	2011	2	110 PS, 81 kW
BMW R 1200 R ABS	0400	R1ST/K27	-	-	2012	2	110 PS, 81 kW
BMW R 1200 R ABS	0400	R1ST/K27	-	-	2013	2	110 PS, 81 kW
BMW R 1200 R ABS	0400	R1ST/K27	-	-	2014	2	110 PS, 81 kW
BMW R 1200 C ABS	0424	R2C/259C	-	-	2000	2	61 PS, 45 kW
BMW R 1200 C ABS	0424	R2C/259C	-	-	2001	2	61 PS, 45 kW
BMW R 1200 C ABS	0424	R2C/259C	-	-	2002	2	61 PS, 45 kW
BMW R 1200 C ABS	0424	R2C/259C	-	-	2003	2	61 PS, 45 kW
BMW R 1200 C ABS	0329	R2C/259C	-	-	2004	2	61 PS, 45 kW
BMW R 1200 C ABS	0329	R2C/259C	-	-	2005	2	61 PS, 45 kW
BMW R 1200 GS ABS (koła odlewane)	0307	R12/K25	-	-	2004	2	98 PS, 72 kW
BMW R 1200 GS ABS (koła odlewane)	0307	R12/K25	-	-	2005	2	98 PS, 72 kW
BMW R 1200 GS ABS (koła odlewane)	0307	R12/K25	-	-	2006	2	98 PS, 72 kW
BMW R 1200 GS ABS (koła odlewane)	0307	R12/K25	-	-	2007	2	98 PS, 72 kW
BMW R 1200 GS ABS (koła odlewane)	0303	R12/K25	-	-	2008	2	105 PS, 77 kW

BMW R 1200 GS ABS (koła odlewane)	0303	R12/K25	-	-	2009	2	105 PS, 77 kW
BMW R 1200 GS ABS (koła odlewane)	0450	R12/K25	-	-	2010	2	110 PS, 81 kW
BMW R 1200 GS ABS (koła odlewane)	0450	R12/K25	-	-	2011	2	110 PS, 81 kW
BMW R 1200 GS ABS (koła odlewane)	0450	R12/K25	-	-	2012	2	110 PS, 81 kW
BMW R 1200 GS ABS (koła szprychowe)	0307	R12/K25	-	-	2004	2	98 PS, 72 kW
BMW R 1200 GS ABS (koła szprychowe)	0307	R12/K25	-	-	2005	2	98 PS, 72 kW
BMW R 1200 GS ABS (koła szprychowe)	0307	R12/K25	-	-	2006	2	98 PS, 72 kW
BMW R 1200 GS ABS (koła szprychowe)	0307	R12/K25	-	-	2007	2	98 PS, 72 kW
BMW R 1200 GS ABS (koła szprychowe)	0303	R12/K25	-	-	2008	2	105 PS, 77 kW
BMW R 1200 GS ABS (koła szprychowe)	0303	R12/K25	-	-	2009	2	105 PS, 77 kW
BMW R 1200 GS ABS (koła szprychowe)	0450	R12/K25	-	-	2010	2	110 PS, 81 kW
BMW R 1200 GS ABS (koła szprychowe)	0450	R12/K25	-	-	2011	2	110 PS, 81 kW
BMW R 1200 GS ABS (koła szprychowe)	0450	R12/K25	-	-	2012	2	110 PS, 81 kW
BMW R 1200 C ABS (wysoka kierownica)	0424	259C	-	-	1997	2	61 PS, 45 kW
BMW R 1200 C ABS (wysoka kierownica)	0424	259C	-	-	1998	2	61 PS, 45 kW
BMW R 1200 C ABS (wysoka kierownica)	0424	259C	-	-	1999	2	61 PS, 45 kW
BMW R 1200 C ABS (wysoka kierownica)	0424	R2C/259C	-	-	2000	2	61 PS, 45 kW
BMW R 1200 C ABS (wysoka kierownica)	0424	R2C/259C	-	-	2001	2	61 PS, 45 kW
BMW R 1200 C ABS (wysoka kierownica)	0424	R2C/259C	-	-	2002	2	61 PS, 45 kW
BMW R 1200 GS ABS LC (koła odlewane)	0A01	R12W/K50	-	-	2013	2	125 PS, 92 kW
BMW R 1200 GS ABS LC (koła odlewane)	0A01	R12W/K50	-	-	2014	2	125 PS, 92 kW
BMW R 1200 GS ABS LC (koła odlewane)	0A01	R12W/K50	-	-	2015	2	125 PS, 92 kW
BMW R 1200 GS ABS LC (koła odlewane)	0A01	R12W/K50	-	-	2016	2	125 PS, 92 kW
BMW R 1200 GS ABS LC (koła szprychowe)	0A01	R12W/K50	-	-	2013	2	125 PS, 92 kW
BMW R 1200 GS ABS LC (koła szprychowe)	0A01	R12W/K50	-	-	2014	2	125 PS, 92 kW
BMW R 1200 GS ABS LC (koła szprychowe)	0A01	R12W/K50	-	-	2015	2	125 PS, 92 kW
BMW R 1200 GS ABS LC (koła szprychowe)	0A01	R12W/K50	-	-	2016	2	125 PS, 92 kW
BMW R 1200 C wysoka kierownica	0424	259C	-	-	1997	2	61 PS, 45 kW
BMW R 1200 C wysoka kierownica	0424	259C	-	-	1998	2	61 PS, 45 kW
BMW R 1200 C wysoka kierownica	0424	259C	-	-	1999	2	61 PS, 45 kW
BMW R 1200 C wysoka kierownica	0424	R2C/259C	-	-	2000	2	61 PS, 45 kW
BMW R 1200 C wysoka kierownica	0424	R2C/259C	-	-	2001	2	61 PS, 45 kW
BMW R 1200 C wysoka kierownica	0424	R2C/259C	-	-	2002	2	61 PS, 45 kW
BMW R 1200 RT 90 Jahre ABS	0430	R12T/K26	-	-	2013	2	110 PS, 81 kW
BMW R 1200 RT 90 Jahre ABS	0430	R12T/K26	-	-	2014	2	110 PS, 81 kW
BMW R 1200 R 90 Jahre ABS	0400	R15T/K27	-	-	2013	2	110 PS, 81 kW
BMW R 1200 GS Adventure	0382	R12/K25	-	-	2006	2	98 PS, 72 kW
BMW R 1200 GS Adventure	0382	R12/K25	-	-	2007	2	98 PS, 72 kW
BMW R 1200 GS Adventure	0380	R12/K25	-	-	2008	2	105 PS, 77 kW
BMW R 1200 GS Adventure	0380	R12/K25	-	-	2009	2	105 PS, 77 kW
BMW R 1200 GS Adventure	0470	R12/K25	-	-	2010	2	110 PS, 81 kW
BMW R 1200 GS Adventure	0470	R12/K25	-	-	2011	2	110 PS, 81 kW
BMW R 1200 GS Adventure	0470	R12/K25	-	-	2012	2	110 PS, 81 kW
BMW R 1200 GS Adventure ABS	0382	R12/K25	-	-	2006	2	98 PS, 72 kW
BMW R 1200 GS Adventure ABS	0382	R12/K25	-	-	2007	2	98 PS, 72 kW
BMW R 1200 GS Adventure ABS	0380	R12/K25	-	-	2008	2	105 PS, 77 kW
BMW R 1200 GS Adventure ABS	0380	R12/K25	-	-	2009	2	105 PS, 77 kW
BMW R 1200 GS Adventure ABS	0470	R12/K25	-	-	2010	2	110 PS, 81 kW
BMW R 1200 GS Adventure ABS	0470	R12/K25	-	-	2011	2	110 PS, 81 kW
BMW R 1200 GS Adventure ABS	0470	R12/K25	-	-	2012	2	110 PS, 81 kW
BMW R 1200 GS Adventure ABS	0470	R12/K25	-	-	2013	2	110 PS, 81 kW
BMW R 1200 GS Adventure ABS DTC LC	0A02	1G12/K51	-	-	2017	2	125 PS, 92 kW
BMW R 1200 GS Adventure ABS DTC LC	0A02	1G12/K51	-	-	2018	2	125 PS, 92 kW
BMW R 1200 GS Adventure ABS ESA LC	0A02	1G12/K51	-	-	2017	2	125 PS, 92 kW
BMW R 1200 GS Adventure ABS ESA LC	0A02	1G12/K51	-	-	2018	2	125 PS, 92 kW
BMW R 1200 GS Adventure ABS LC	0A02	1G12/K51	-	-	2017	2	125 PS, 92 kW
BMW R 1200 GS Adventure ABS LC	0A02	1G12/K51	-	-	2018	2	125 PS, 92 kW
BMW R 1200 GS Adventure ABS LC	0A02	R12W/K51	-	-	2014	2	125 PS, 92 kW
BMW R 1200 GS Adventure ABS LC	0A02	R12W/K51	-	-	2015	2	125 PS, 92 kW
BMW R 1200 GS Adventure ABS LC	0A02	R12W/K51	-	-	2016	2	125 PS, 92 kW
BMW R 1200 GS Adventure 90 Jahre ABS	0470	R12/K25	-	-	2013	2	110 PS, 81 kW
BMW R 1200 GS Adventure Triple Black ABS	0470	R12/K25	-	-	2013	2	110 PS, 81 kW
BMW R 1200 GS Adventure Triple Black ABS ESA LC	0A02	1G12/K51	-	-	2017	2	125 PS, 92 kW
BMW R 1200 GS Adventure Triple Black ABS LC	0A02	1G12/K51	-	-	2017	2	125 PS, 92 kW
BMW R 1200 C Avantgarde ABS (niska kierownica)	0424	259C	-	-	1999	2	61 PS, 45 kW
BMW R 1200 C Avantgarde ABS (niska kierownica)	0424	R2C/259C	-	-	2000	2	61 PS, 45 kW
BMW R 1200 C Avantgarde ABS (niska kierownica)	0424	R2C/259C	-	-	2001	2	61 PS, 45 kW
BMW R 1200 C Avantgarde ABS (niska kierownica)	0424	R2C/259C	-	-	2002	2	61 PS, 45 kW
BMW R 1200 C Avantgarde ABS (niska kierownica)	0424	R2C/259C	-	-	2003	2	61 PS, 45 kW

BMW R 1200 C Avantgarde ABS (szeroka kierownica)	0424	259C	-	-	1999	2	61 PS, 45 kW
BMW R 1200 C Avantgarde ABS (szeroka kierownica)	0424	R2C/259C	-	-	2000	2	61 PS, 45 kW
BMW R 1200 C Avantgarde ABS (szeroka kierownica)	0424	R2C/259C	-	-	2001	2	61 PS, 45 kW
BMW R 1200 C Avantgarde ABS (szeroka kierownica)	0424	R2C/259C	-	-	2002	2	61 PS, 45 kW
BMW R 1200 C Avantgarde ABS (szeroka kierownica)	0424	R2C/259C	-	-	2003	2	61 PS, 45 kW
BMW R 1200 C Avantgarde ABS (wysoka kierownica)	0424	259C	-	-	1999	2	61 PS, 45 kW
BMW R 1200 C Avantgarde ABS (wysoka kierownica)	0424	R2C/259C	-	-	2000	2	61 PS, 45 kW
BMW R 1200 C Avantgarde ABS (wysoka kierownica)	0424	R2C/259C	-	-	2001	2	61 PS, 45 kW
BMW R 1200 C Avantgarde ABS (wysoka kierownica)	0424	R2C/259C	-	-	2002	2	61 PS, 45 kW
BMW R 1200 C Avantgarde ABS (wysoka kierownica)	0424	R2C/259C	-	-	2003	2	61 PS, 45 kW
BMW R 1200 C Avantgarde niska kierownica	0424	259C	-	-	1999	2	61 PS, 45 kW
BMW R 1200 C Avantgarde niska kierownica	0424	R2C/259C	-	-	2000	2	61 PS, 45 kW
BMW R 1200 C Avantgarde niska kierownica	0424	R2C/259C	-	-	2001	2	61 PS, 45 kW
BMW R 1200 C Avantgarde niska kierownica	0424	R2C/259C	-	-	2002	2	61 PS, 45 kW
BMW R 1200 C Avantgarde niska kierownica	0424	R2C/259C	-	-	2003	2	61 PS, 45 kW
BMW R 1200 C Avantgarde szeroka kierownica	0424	259C	-	-	1999	2	61 PS, 45 kW
BMW R 1200 C Avantgarde szeroka kierownica	0424	R2C/259C	-	-	2000	2	61 PS, 45 kW
BMW R 1200 C Avantgarde szeroka kierownica	0424	R2C/259C	-	-	2001	2	61 PS, 45 kW
BMW R 1200 C Avantgarde szeroka kierownica	0424	R2C/259C	-	-	2002	2	61 PS, 45 kW
BMW R 1200 C Avantgarde szeroka kierownica	0424	R2C/259C	-	-	2003	2	61 PS, 45 kW
BMW R 1200 C Avantgarde wysoka kierownica	0424	259C	-	-	1999	2	61 PS, 45 kW
BMW R 1200 C Avantgarde wysoka kierownica	0424	R2C/259C	-	-	2000	2	61 PS, 45 kW
BMW R 1200 C Avantgarde wysoka kierownica	0424	R2C/259C	-	-	2001	2	61 PS, 45 kW
BMW R 1200 C Avantgarde wysoka kierownica	0424	R2C/259C	-	-	2002	2	61 PS, 45 kW
BMW R 1200 C Avantgarde wysoka kierownica	0424	R2C/259C	-	-	2003	2	61 PS, 45 kW
BMW R 1200 R Classic ABS	0400	R1ST/K27	-	-	2013	2	110 PS, 81 kW
BMW R 1200 R Classic ABS	0400	R1ST/K27	-	-	2014	2	110 PS, 81 kW
BMW R 1200 GS Exclusive ABS LC	0A02	1G12/K51	-	-	2017	2	125 PS, 92 kW
BMW R 1200 GS Exclusive ABS LC	0A02	1G12/K51	-	-	2018	2	125 PS, 92 kW
BMW R 1200 GS Exclusive ABS LC DTC	0A02	1G12/K51	-	-	2017	2	125 PS, 92 kW
BMW R 1200 GS Exclusive ABS LC DTC	0A02	1G12/K51	-	-	2018	2	125 PS, 92 kW
BMW R 1200 GS Exclusive ABS LC ESA	0A02	1G12/K51	-	-	2017	2	125 PS, 92 kW
BMW R 1200 GS Exclusive ABS LC ESA	0A02	1G12/K51	-	-	2018	2	125 PS, 92 kW
BMW R 1200 C Independent ABS (szeroka kierownica)	0405	R2C/259C	-	-	2000	2	61 PS, 45 kW
BMW R 1200 C Independent ABS (szeroka kierownica)	0405	R2C/259C	-	-	2001	2	61 PS, 45 kW
BMW R 1200 C Independent ABS (szeroka kierownica)	0405	R2C/259C	-	-	2002	2	61 PS, 45 kW
BMW R 1200 C Independent ABS (szeroka kierownica)	0405	R2C/259C	-	-	2003	2	61 PS, 45 kW
BMW R 1200 C Independent ABS (szeroka kierownica)	0362	R2C/259C	-	-	2004	2	61 PS, 45 kW
BMW R 1200 C Independent ABS (szeroka kierownica)	0362	R2C/259C	-	-	2005	2	61 PS, 45 kW
BMW R 1200 C Independent ABS (wysoka kierownica)	0405	R2C/259C	-	-	2000	2	61 PS, 45 kW
BMW R 1200 C Independent ABS (wysoka kierownica)	0405	R2C/259C	-	-	2001	2	61 PS, 45 kW
BMW R 1200 C Independent ABS (wysoka kierownica)	0405	R2C/259C	-	-	2002	2	61 PS, 45 kW
BMW R 1200 C Independent ABS (wysoka kierownica)	0405	R2C/259C	-	-	2003	2	61 PS, 45 kW
BMW R 1200 C Independent ABS (wysoka kierownica)	0362	R2C/259C	-	-	2004	2	61 PS, 45 kW
BMW R 1200 C Independent ABS (wysoka kierownica)	0362	R2C/259C	-	-	2005	2	61 PS, 45 kW
BMW R 1200 C Independent szeroka kierownica	0405	R2C/259C	-	-	2000	2	61 PS, 45 kW
BMW R 1200 C Independent szeroka kierownica	0405	R2C/259C	-	-	2001	2	61 PS, 45 kW
BMW R 1200 C Independent szeroka kierownica	0405	R2C/259C	-	-	2002	2	61 PS, 45 kW
BMW R 1200 C Independent szeroka kierownica	0405	R2C/259C	-	-	2003	2	61 PS, 45 kW
BMW R 1200 C Independent szeroka kierownica	0362	R2C/259C	-	-	2004	2	61 PS, 45 kW
BMW R 1200 C Independent szeroka kierownica	0362	R2C/259C	-	-	2005	2	61 PS, 45 kW
BMW R 1200 C Independent wysoka kierownica	0405	R2C/259C	-	-	2000	2	61 PS, 45 kW
BMW R 1200 C Independent wysoka kierownica	0405	R2C/259C	-	-	2001	2	61 PS, 45 kW
BMW R 1200 C Independent wysoka kierownica	0405	R2C/259C	-	-	2002	2	61 PS, 45 kW
BMW R 1200 C Independent wysoka kierownica	0405	R2C/259C	-	-	2003	2	61 PS, 45 kW
BMW R 1200 C Independent wysoka kierownica	0362	R2C/259C	-	-	2004	2	61 PS, 45 kW
BMW R 1200 C Independent wysoka kierownica	0362	R2C/259C	-	-	2005	2	61 PS, 45 kW
BMW R 1200 C Montauk	0309	R2C/259C	-	-	2004	2	61 PS, 45 kW
BMW R 1200 C Montauk	0309	R2C/259C	-	-	2005	2	61 PS, 45 kW
BMW R 1200 C Montauk ABS	0309	R2C/259C	-	-	2004	2	61 PS, 45 kW
BMW R 1200 C Montauk ABS	0309	R2C/259C	-	-	2005	2	61 PS, 45 kW
BMW R 1200 GS Triple Black ABS LC	0A01	R12W/K50	-	-	2016	2	125 PS, 92 kW

## TOURMAX

TOUR MAX to japoński producent części motocyklowych jakości OEM. TOURMAX dostarcza motocyklowe części zamienne takie jak łożyska do kół oraz główki ramy oraz zestawy naprawcze do pomp hamulca i sprzęgła oraz wiele innych części motocyklowych. TOURMAX to 100% JAPAN części motocyklowe i technika motocyklowa w sklepie MOTORUS.PL

„TOUR MAX” jest znakiem towarowym firmy MC International, Inc., Osaka, Japonia, założonej w 1972 roku.